

小班油画棒活动：火车轨道

珠海市启雅嘉园幼儿园：肖玮洁 唐倩

【关键词】 小班 水粉纸 油画棒

一、 教育价值分析

小班的孩子特别喜欢看动画片托马斯，在家也经常玩火车，一次晨间谈话了解到幼儿对火车和火车在哪里开很感兴趣，于是设计了本次活动。本活动中的火车模型、火车轨道模型、用积木拼搭火车轨道等的设计都可以充分激发幼儿的兴趣，让幼儿在观察实物模型和亲手搭建的过程中充分感知火车轨道的外形特征。油画棒是最适合儿童使用的绘画材料。油画棒又叫油彩粉笔，是儿童学画最常用的绘画工具，它具有涂色方便、色彩艳丽、覆盖能力强等特点，可通过反复涂抹来丰富色彩的变化。所以本次活动选用最适合儿童使用的绘画材料油画棒。

二、创作环境准备

（一）物质材料准备

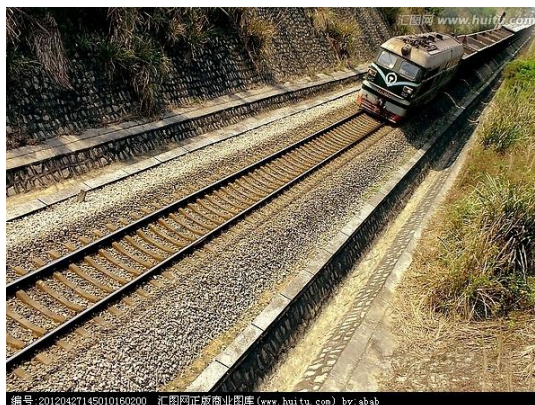
- 玩具火车、火车轨道模型。
- 积木若干。
- 油画棒、水彩笔、水粉、毛笔、白纸、水粉纸若干。
- 音乐《火车开了》。

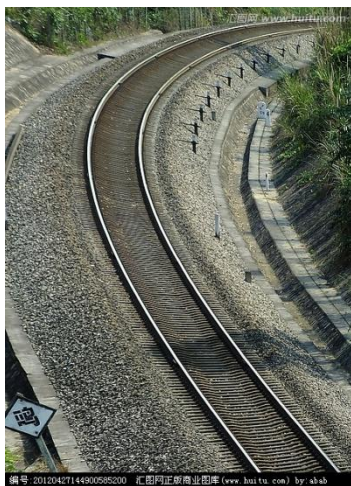
（二）幼儿经验准备

- 欣赏过火车轨道图片、拼建过火车轨道模型。

三、创作活动建议

（一）感受与欣赏





欣赏重点：

1. 丰富幼儿生活经验，欣赏不同形态的火车轨道。
2. 了解火车轨道的外形特征。

（二）创作步骤建议

第一步：出示玩具火车，引起幼儿兴趣。

出示玩具火车，提问：小火车是在哪里开的？



第二步：幼儿感知火车轨道模型，了解火车轨道的外形特征。

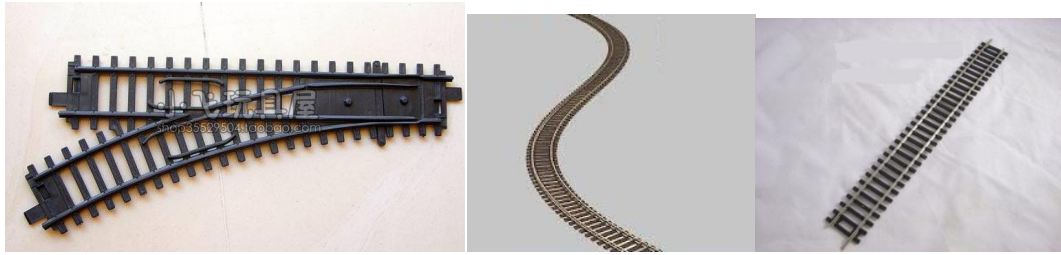
1. 幼儿观察火车轨道模型，感知火车轨道的外形特征。
2. 幼儿讲述火车轨道的外形特征。

教师小结：火车轨道是长长的，有的是直直的、有的是弯弯的、有的是两条交叉在一起的。



幼儿自主选择火车轨道模型

感知火车轨道模型



第三步：引导幼儿用积木搭建火车轨道，感知其外形特征。

1. 刚刚小朋友观察了火车轨道模型，老师准备了一些积木，请你们来搭建火车轨道。

2. 教师小结：先用积木拼两条长长的钢轨，再用短短的积木搭在钢轨的中间

第四步：介绍材料，交代绘画要求，幼儿作画，教师巡回指导。



1. 介绍绘画材料：准备白纸、水粉纸和油画棒、水彩笔、水粉颜料，白纸和水粉纸有大有小，每个小朋友自由选择。

2. 播放音乐《火车来了》，幼儿作画，教师巡回指导。





四、活动变式与作品应用

（一）材料变式

纸张可选用砂纸、牛皮纸或白板纸，不同纸张会有不同的效果，可选用马克笔或油性笔，不同的笔画出的效果也不一样。

（二）作品应用于环境创设

可以在美工区角提供线、纸条、吸管等材料拼搭火车轨道，

五、幼儿作品样例赏析

